



Impermeabilização



PARA UMA IMPERMEABILIZAÇÃO EFICAZ

FACHADAS

As fachadas dos edifícios, em Portugal, têm sido espelho de diferentes tendências construtivas, ao longo das últimas décadas. A diversidade de materiais de revestimento multiplicou-se, dando origem a um panorama estético que engloba desde materiais cerâmicos, pinturas tradicionais ou impermeabilizantes, monomassas, e mais recentemente, o recurso a painéis para fachadas ventiladas. Também as texturas tiveram a sua fase, podendo observar-se de norte a sul do país, fachadas com relevos tais como a “carapinha” e o tirolês.

Apesar da diversidade de materiais de revestimento, de uma forma geral, observa-se um grupo de patologias genérico, podendo enunciar-se como principais as seguintes:

- Degradação da cor
- Fissuração
- Descasque
- Aparecimento de fungos e algas
- Marcas de ataque alcalino
- Eflorescências e salitres

Por outro lado, a eficaz recuperação de uma fachada tem que obedecer a alguns critérios de qualidade para garantir a melhor performance e eficiência.

O revestimento deve possuir impreterivelmente as seguintes características:

- Impermeabilidade à água para proteger a alvenaria contra agressão externa.
- Permeabilidade ao vapor de água para evitar a degradação do revestimento e da parede.
- Flexibilidade para evitar a fissuração do revestimento.
- Boa aderência para evitar infiltrações de água.

VARANDAS E TERRAÇOS

As infiltrações de água são uma das maiores causas da degradação de algumas pinturas, e mesmo da estrutura de varandas e terraços. Para evitar este tipo de problemas é fundamental prestar especial atenção ao sistema de impermeabilização escolhido e à forma como é executado.

O tratamento primário destes elementos deve ser efetuado sempre junto à origem da infiltração e não nas superfícies onde normalmente ocorrem as patologias.





Isolante Betonilha

Isolante flexível baseado em dispersões aquosas de copolímeros acrílicos, para mistura bicomponente com Argamassa Thermlnnov.

Indicado para pintura e impermeabilização de fundações, terraços e varandas sujeitas a tráfego pedonal moderado. Também pode ser utilizado como ponte de ligação do Sistema Thermlnnov quando aplicado sobre superfícies de difícil aderência.

- > Boa impregnação e aderência, mesmo em suportes difíceis.
- > Eficaz ação anti-alcalina.
- > Excelente elasticidade e flexibilidade.
- > Impermeabilização altamente eficaz à água.
- > Possibilidade de revestimento com materiais de cerâmica.

DADOS PARA APLICAÇÃO	
PROPORÇÃO DA MISTURA	Promotor de Aderência: (vol.) - 1IB : 1 Argamassa : 1 Água Impregnação: (vol.) - 3 IB : 2 Argamassa: 1 Água. Regularização: (vol.) - 1IB : 1 Argamassa Aditivção de argamassa de reboco ou betonilha: Adicionar cerca de 1 litro de IB por cada saco de 40 kg de cimento.
CONDIÇÕES DURANTE A APLICAÇÃO	Temperatura do suporte: 2 a 3°C acima do ponto de orvalho. Não aplicar em superfícies demasiado quentes, nem em horas de elevada exposição solar.
FERRAMENTAS DE APLICAÇÃO	Trincha, rolo, rodo e pincel de caiar
SECAÇEM	Impregnação: 6-8 horas. Regularização: 12-24 horas (no máximo) entre demãos.
RENDIMENTO	Variável consoante as proporções de mistura. Consultar a ficha técnica do produto.

IB - Isolante Betonilha



Pele Impermeável

Membrana elástica aquosa baseada numa dispersão aquosa estireno-acrílica modificada, pigmentos e cargas selecionadas.

Indicada para a impermeabilização de fachadas e coberturas.

- > Boa resistência mecânica, sendo por isso indicado para revestimento de superfícies com fissuras no exterior.
- > Permite revestimentos impermeáveis à água e com boa permeabilidade ao vapor de água.
- > Em película espessa (cerca de 1mm em seco) garante uma boa elasticidade e durabilidade no exterior.
- > Também disponível com fibras.



DADOS PARA APLICAÇÃO	
CONDIÇÕES DURANTE A APLICAÇÃO	Temperatura do suporte: 2 a 3°C acima do ponto de orvalho. Não aplicar em superfícies demasiado quentes, nem em horas de elevada exposição solar.
FERRAMENTAS DE APLICAÇÃO	Rolo anti-gota, rolo rugo, trincha, escova ou pistola airless.
DILUIÇÃO	Água. 1ª demão: 15-20% Restantes demãos: Sem diluição
SECAGEM	Superficial: 6-8 horas Entre demãos: 12-24 horas
INTERVALO ENTRE DEMÃOS	12 a 24 horas (máximo). Após este tempo, a aderência entre camadas pode ficar comprometida.
RENDIMENTO	2 a 2,5 Kg/m ²

Cores disponíveis:



0500
Branco



TD U091
Telha



TD 532
Cinza Pombo



Impermeabilizante Terraços

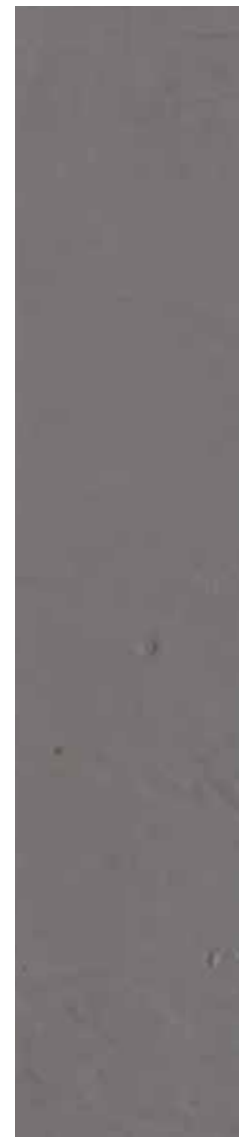
Tinta flexível de elevada qualidade, baseada numa dispersão aquosa de polímeros acrílicos foto-reticuláveis, pigmentos e cargas selecionadas.

Indicado para pintura e impermeabilização de terraços e varandas sujeitas a tráfego pedonal moderado.

- > Boa resistência mecânica, sendo por isso indicado para a pintura de superfícies horizontais com tráfego pedonal moderado.
- > Permite revestimentos impermeáveis à água e com boa permeabilidade ao vapor de água.
- > Boa retenção de cor.
- > Assegura uma proteção eficaz em condições de temperatura variáveis.
- > A dupla reticulação permite um filme com menos pegajosidade, sendo por isso, menos sujeito à sujidade.

DADOS PARA APLICAÇÃO	
CONDIÇÕES DURANTE A APLICAÇÃO	Temperatura do suporte: 2 a 3°C acima do ponto de orvalho. Não aplicar em superfícies demasiado quentes, nem em horas de elevada exposição solar.
FERRAMENTAS DE APLICAÇÃO	Rolo, rodo, palustra e trincha.
DILUIÇÃO	Água. 1ª demão: 20% 2ª e 3ª demãos: Sem diluição
SECAGEM	Superficial: 6-8 horas Entre demãos: 12-24 horas
INTERVALO ENTRE DEMÃOS	12 a 24 horas (máximo). Após este tempo, a aderência entre camadas pode ficar comprometida.
RENDIMENTO	2 a 2,5 Kg/m ²

Disponível em várias cores.





FÁBRICA DE TINTAS 2000, S.A.
Zona Industrial Maia I
Rua Joaquim Silva Vicente
4470-434 Maia
Tel.: 229 436 800 | Fax: 229 436 819
tintas2000@tintas2000.pt
www.tintas2000.pt
GPS: 41° 15' 12" N 8° 38' 2" W

ALBUFEIRA
Patã de Baixo - Boliqeime
8100-086 Boliqeime
Tel.: 289 362 092 Fax: 289 362 094
albufeira@tintas2000.pt
GPS: 37°06'30.2"N 8°09'50.4"W

CALDAS DA RAÍNHA
Rua Amadeo Souza Cardoso 5-B R/C Esq.
2500-284 Caldas da Rainha
Tel.: 262 843 287 Fax: 262 843 284
caldas@tintas2000.pt
GPS: 39°24'01.4"N 9°08'12.3"W

GRÂNDOLA
Rua Teófilo Saguer, 12
7570-711 Grândola
Tel.: 269 448 177 Fax: 269 448 178
grandola@tintas2000.pt
GPS: 38°10'37.4"N 8°33'59.9"W

MIRA
Rua Dr. António José de Almeida,
227 - R/C Dto.
3070-399 Mira
Telf. / Fax 231 488 232
mira@tintas2000.pt
GPS: 40°25'55.0"N 8°43'51.1"W

PALMEIRA
Rua da Senhora, 18 - Palmeira
4700-690 Braga
Tel.: 253 283 671 Fax: 253 283 673
palmeira@tintas2000.pt
GPS: 41°35'20.0"N 8°27'25.9"W

PORTAS DA MAIA
Rua Altino Coelho, nº 266 - R/C
4470-180 Vermoim - Maia
Tel.: 220 121 642 Fax: 220 121 643
vermoim@tintas2000.pt
GPS: 41°14'17.2"N 8°37'03.3"W

REBORDOSA
Zona Industrial de Rebordosa
Rua do Fojo Velho - Apt 175
4585-425 Rebordosa
Tel.: 224 119 670 Fax: 224 119 678
GPS: 41°12'47,9"N 8°25'37,3"W

SANTIAGO DO CACÉM
Avenida D. Nuno Alvares Pereira,
nº 55 R/C Esq.
7540-104 Santiago do Cacém
Tel/Fax: 269810252
santiago@tintas2000.pt
GPS: 38°00'49.0"N 8°41'34.8"W

SANTO ANDRÉ
Av. de Sines, Z.A.M.- Lote 151- Fracção P
7500-200 Vila Nova de Sto. André
Tel. / Fax: 269 753 094
santoandre@tintas2000.pt
GPS: 38°03'18.3"N 8°47'11.2"W

TAVIRA
Estrada Nacional 125
Sítio de São Pedro - Santiago
8800-405 TAVIRA
Tel./Fax 281 325 302
Email: tavira@tintas2000.pt
GPS: 37°06'50.6"N 7°40'07.2"W

TONDELA
Praceta Visconde de Tondela
3460-520 Tondela
Tel.: 232 821 556 Fax: 232 821 101
tondela@tintas2000.pt
GPS: 40°31'00.6"N 8°04'55.0"W

VALPAÇOS
Av. D. Maria do Carmo Carmona
5430-469 Valpaços
Tel.: 278 711 246 Fax: 278 711 032
valpacos@tintas2000.pt
GPS: 41°37'09.3"N 7°18'38.2"W

VILA FRANCA DE XIRA
Rua D. António Ataíde, 20B
2600-606 Castanheira do Ribatejo
Tel.: 263 290 136 Fax: 263 290 285
vilaf Franca@tintas2000.pt
GPS: 38°59'32.3"N 8°58'20.5"W



AMBRÓSIO & FILHA, LDA.
Zona Industrial de Rebordosa
Rua do Fojo Velho - Apt 175
4585-425 Rebordosa
Tel.: 224 119 670 Fax: 224 119 678
www.ambrosioefilha.pt
GPS: 41°12'47,9"N 8°25'37,3"W



/tintas2000



/company/tintas2000



www.pintaracasa.com

